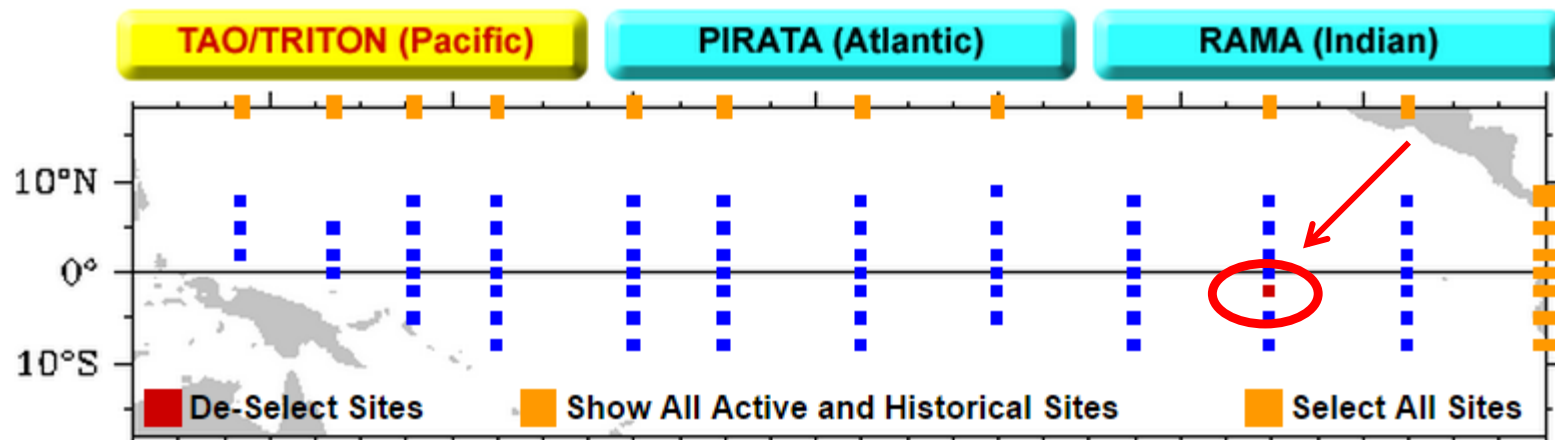


BOYA 2S110W



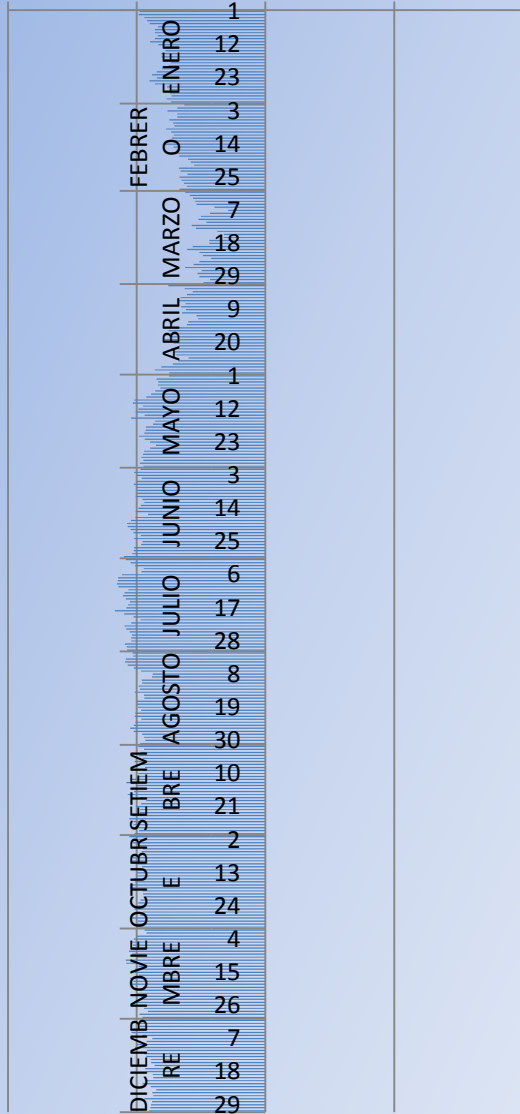
VEGA SIMÓN, JULIO



VIENTOS U 2S110W

VIENTOS U 2S110W

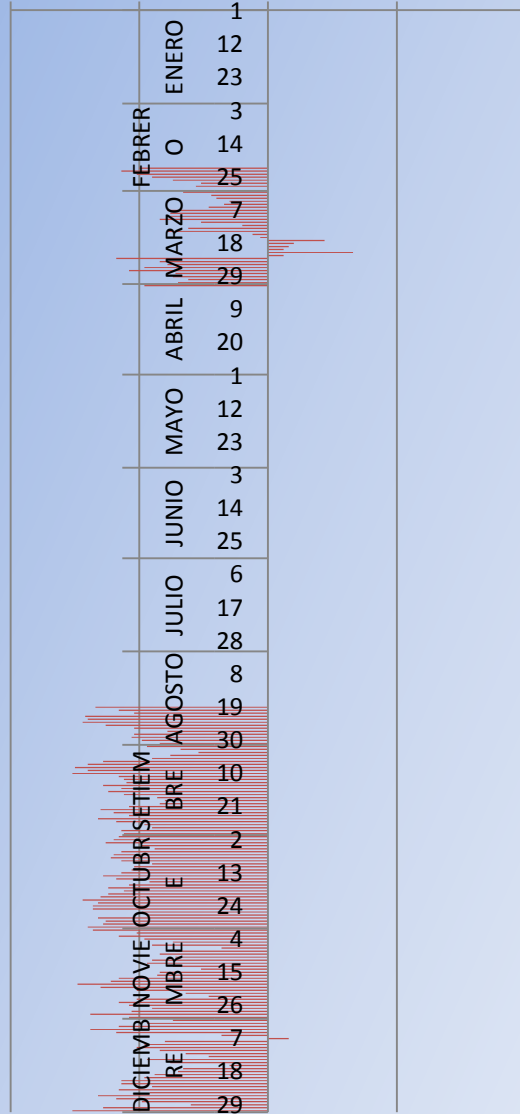
-10 -5 0 5 10



■ HISTÓRICO

VIENTOS U 2S110W

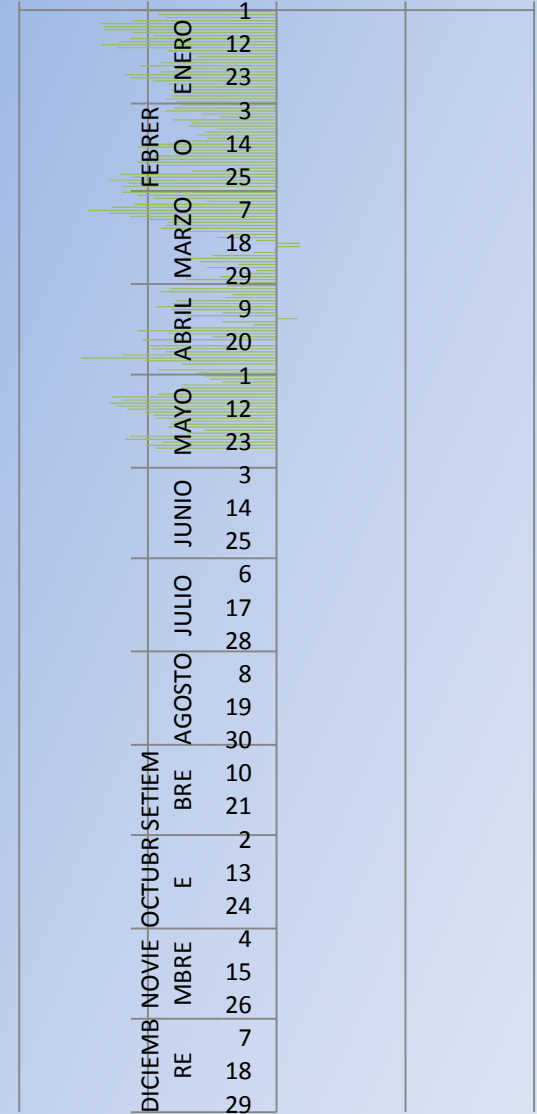
-10 -5 0 5 10



■ 1997

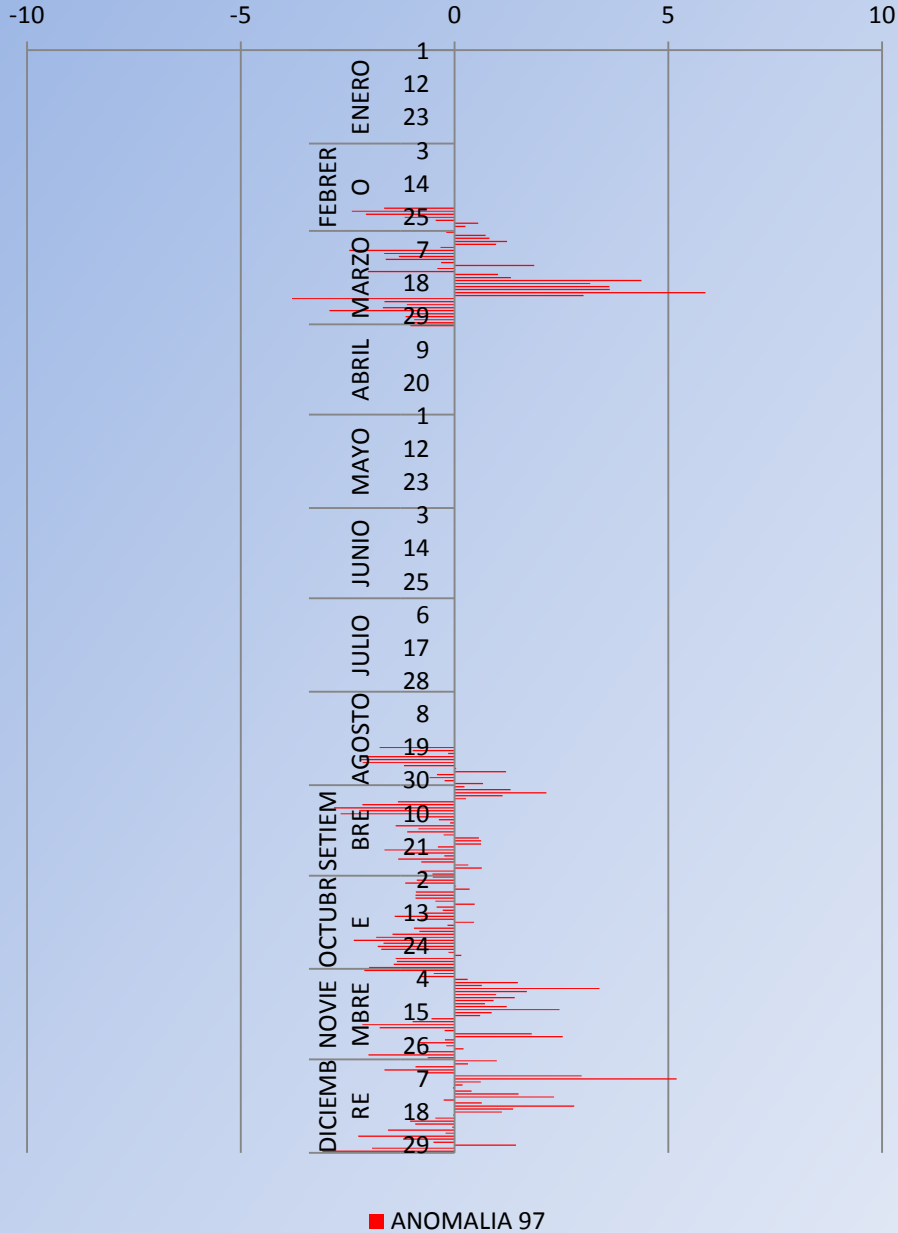
VIENTOS U 2S110W

-10 -5 0 5 10

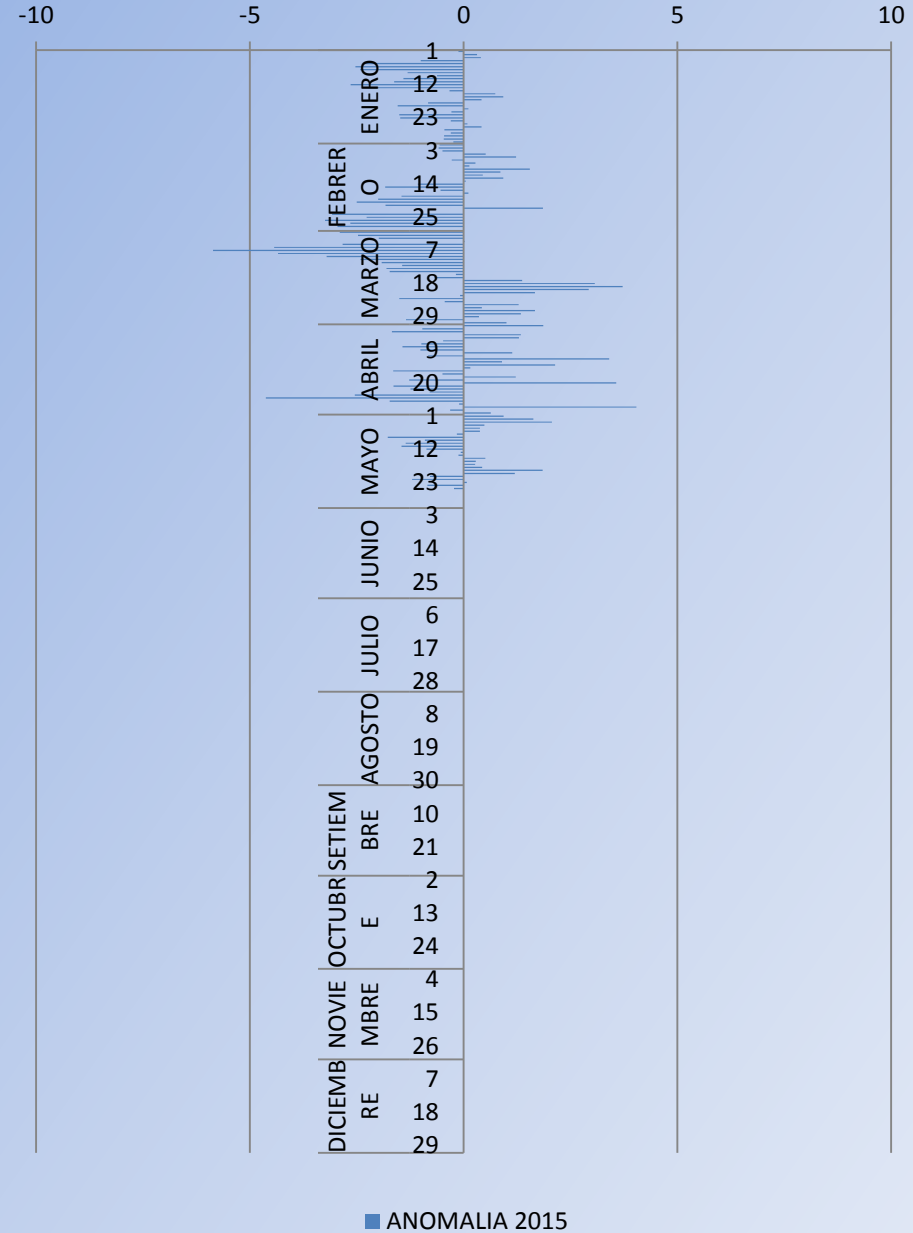


■ 2015

ANOMALIA VIENTOS U 1997 2S110W



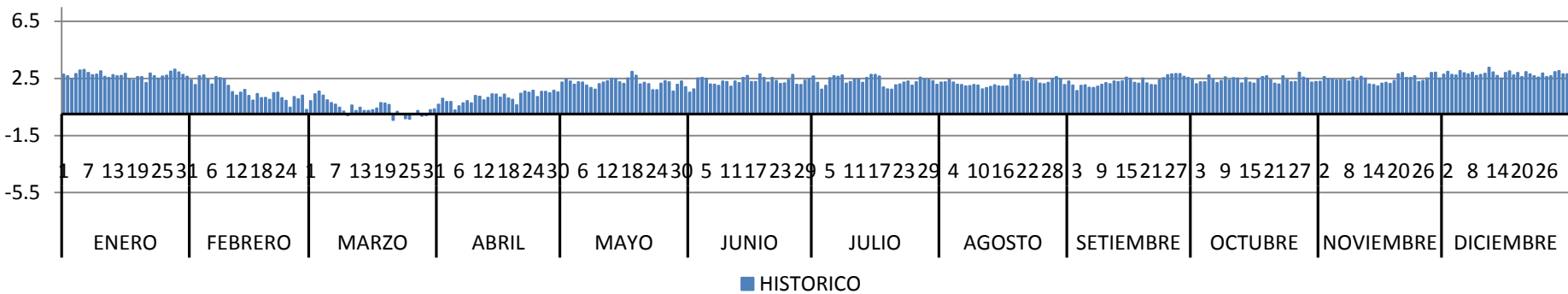
ANOMALIA VIENTOS U 2015 2S110W



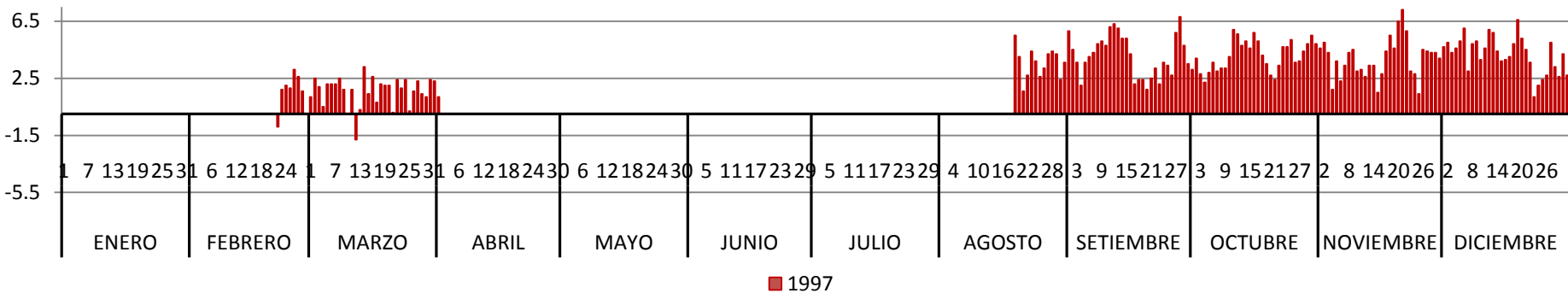


VIENTOS V 2S110W

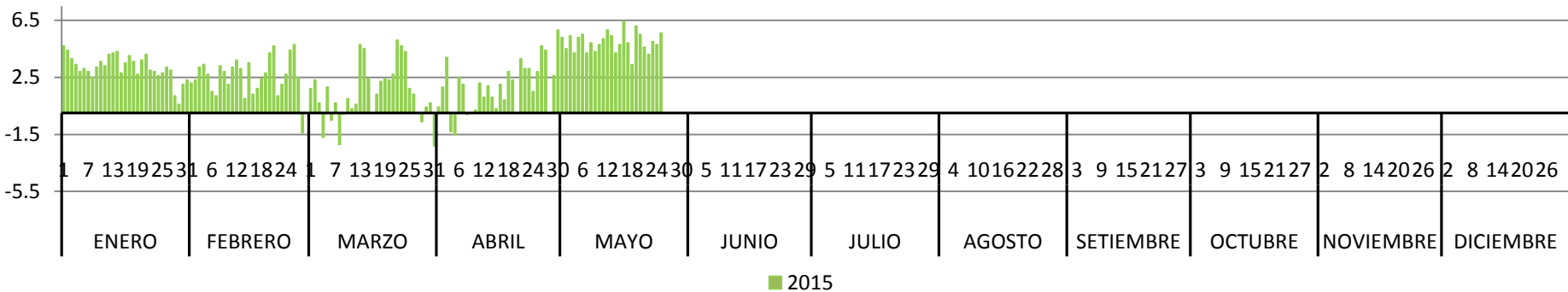
VIENTOS V 2S110W



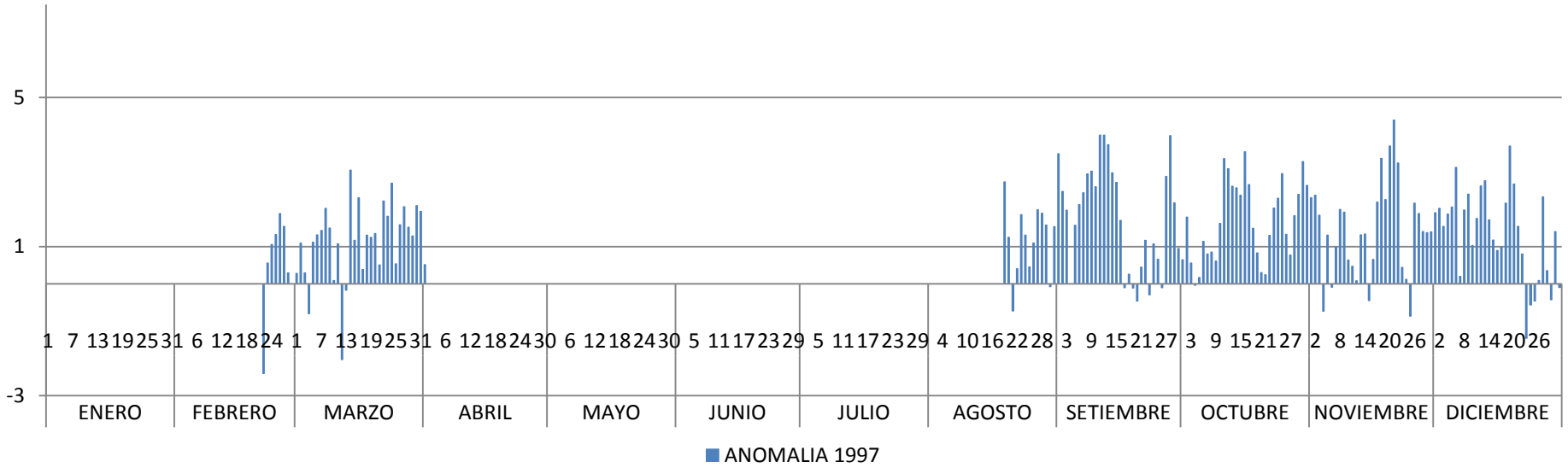
VIENTOS V 2S110W



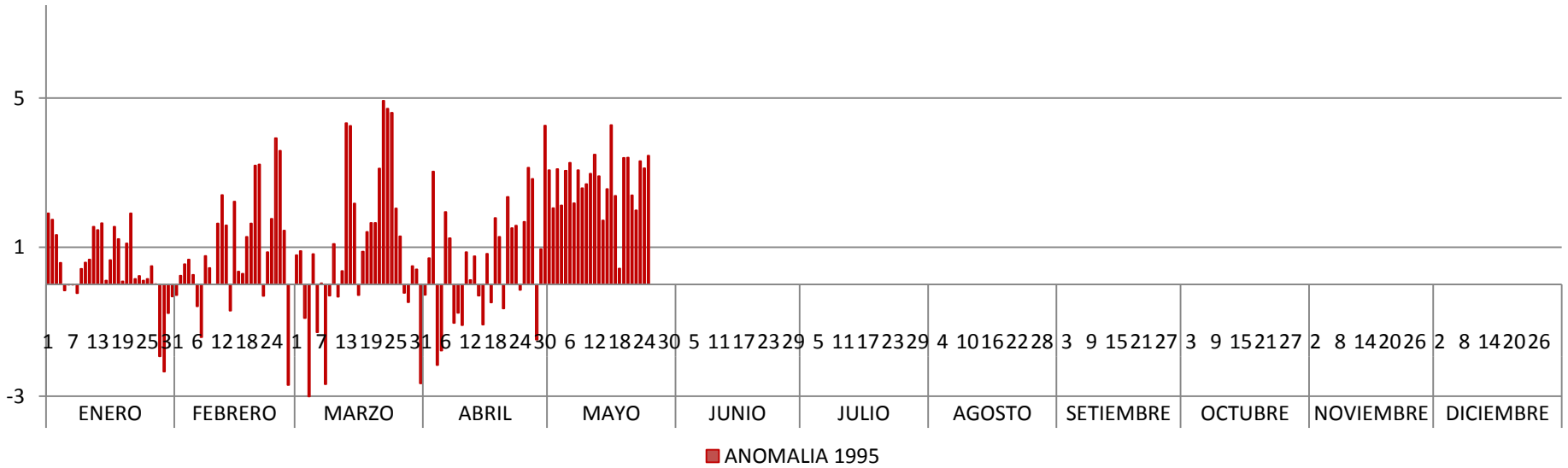
VIENTOS V 2S110W



ANOMALIA VIENTOS V 1997 2S110W



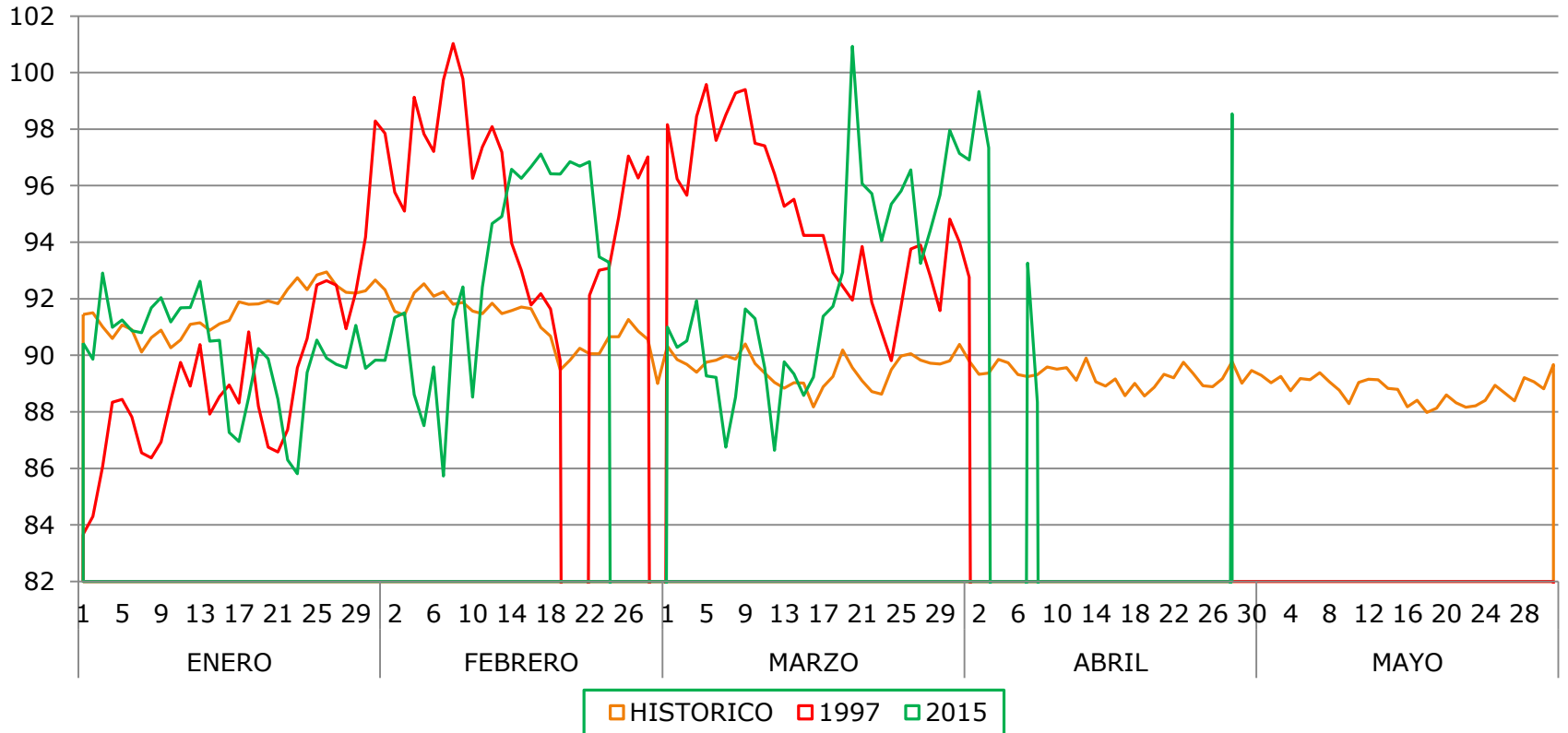
ANOMALIA VIENTOS V 2015 2S110W



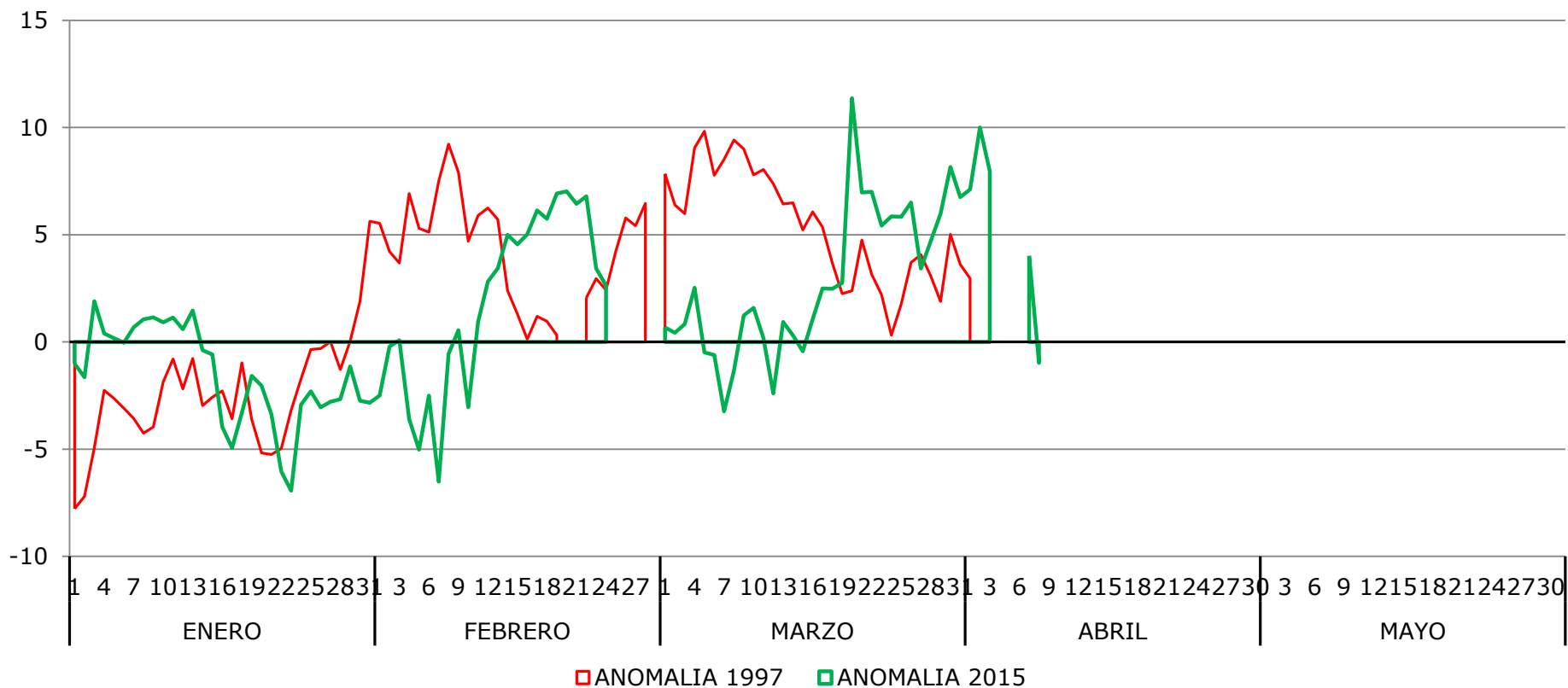


ALTURA DINAMICA 2S110W

ALTURA DINAMICA 2S110W



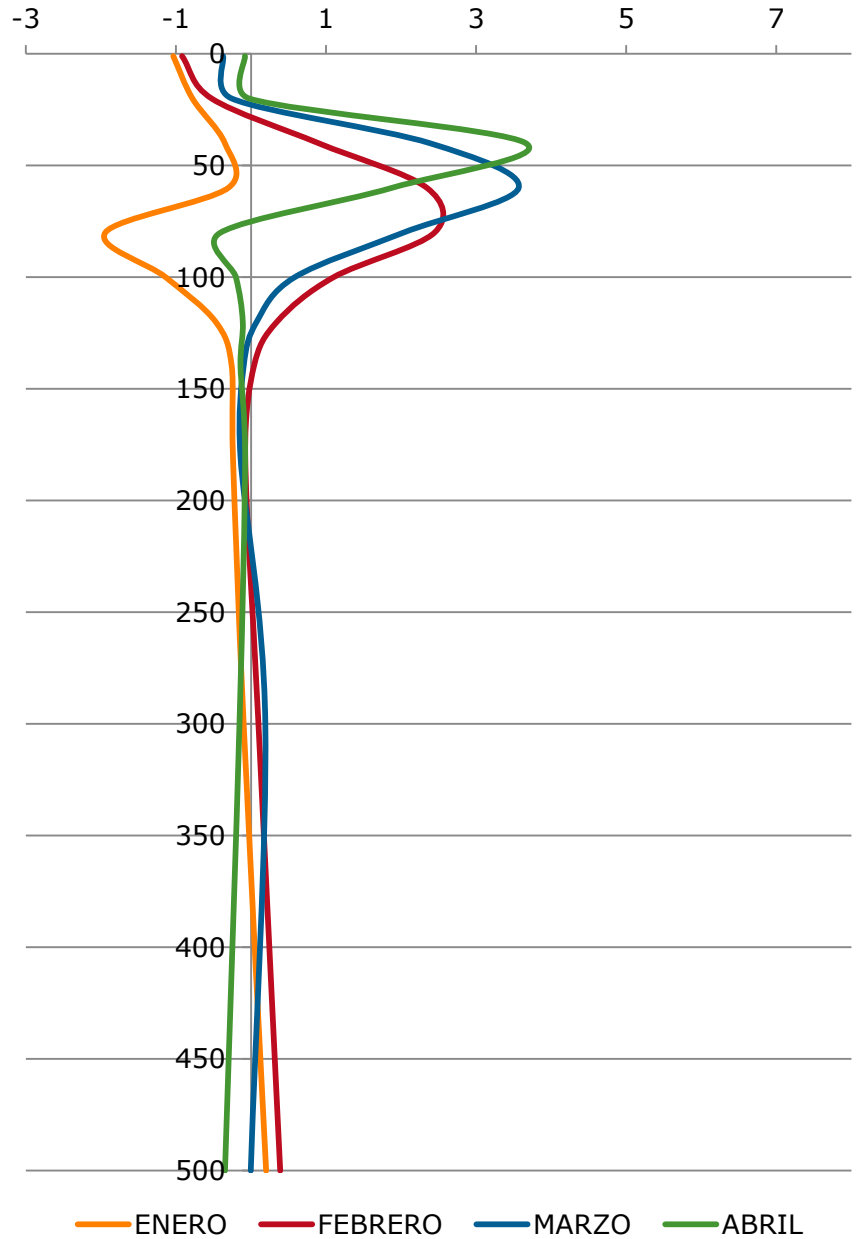
ANOMALIA ALTURA DINAMICA



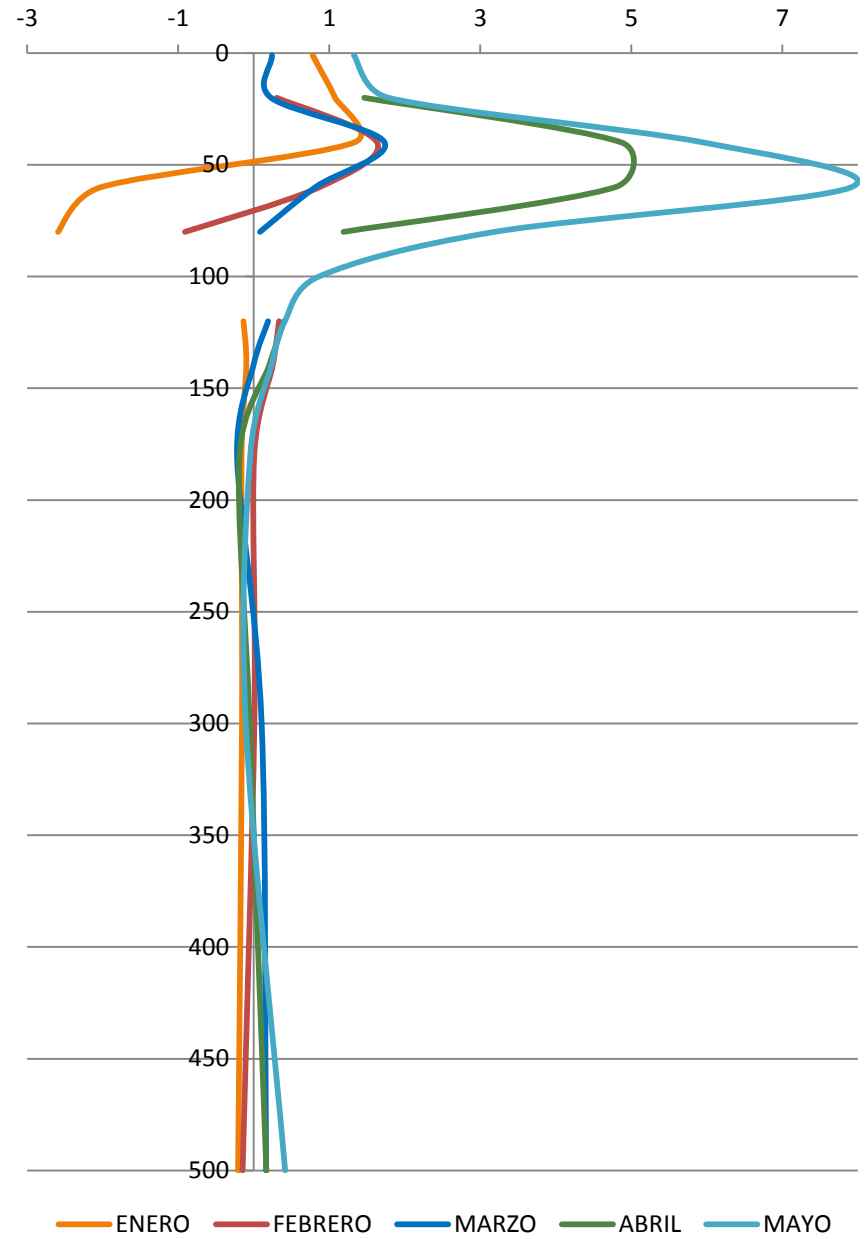


TEMPERATURA SUBSUPERFICIAL
2S110W

ANOMALIA TEMPERATURA 1997



ANOMALIA TEMPERATURA 2015



CONCLUSIONES

- Respecto a las anomalías de los vientos U, el valor promedio de feb-97 fue de 0.9 mientras que de feb-2015 fue -0.6. Y en los meses de mar-97 y mar-2015 fueron 0.1 y -0.7 respectivamente.

- Respecto a las anomalías de los vientos V , el valor promedio de feb-97 fue de 0.6 mientras que de feb-2015 fue 0.9. Y en los meses de mar-97 y mar-2015 fueron 1.1 y 0.9 respectivamente.

- Respecto a las anomalías de altura dinámica, los valores promedios de los meses de ene-97, feb-97 y mar-97 fueron -2.4, 4.3 y 5,4 respectivamente. Y los meses de ene-2015, feb.2015 y mar-2015, -1.5, 1.8 y 2.8 respectivamente.

- Respecto a las anomalías de temperatura, los valores mínimos es los meses de ene-97 y ene-2015 fueron -en 1.9 y -2.5 respectivamente. En los meses de feb-97 y feb-2015 los valores máximos fueron 2.4 y 1.6. En los meses de mar-97 y mar-2015 los valores máximos fueron 3.5 y 3.3 respectivamente. Y en los meses de abr-97 y abr-2015 los valores maximos fueron 3.6 y 5.3